

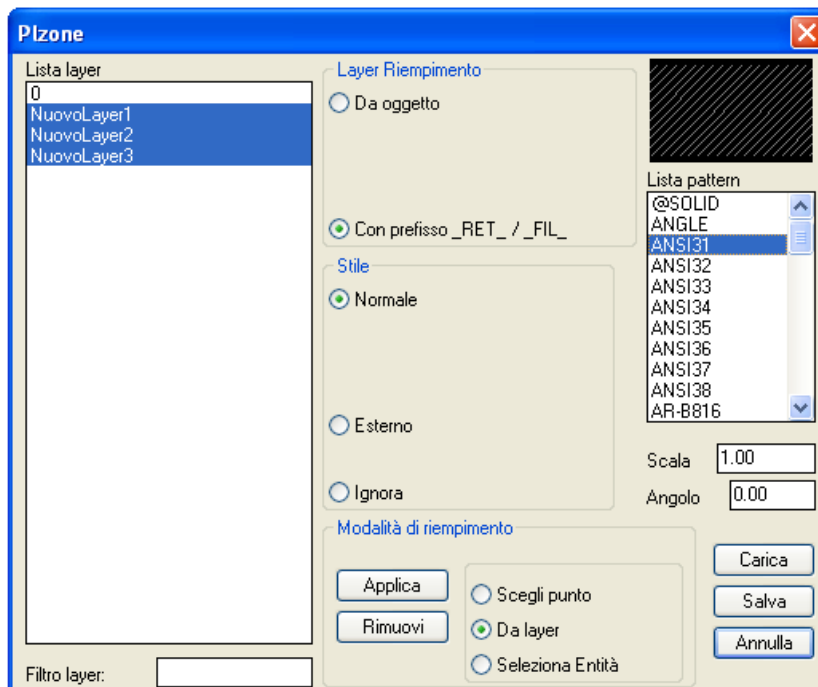


## Riempimento polilinee (PRGT\_hatch)

Crea riempimenti (tratteggi, pieno o maschere di copertura) organizzati per layer. Il riempimento risultante può essere posizionato sul layer della polilinea chiusa o su un layer nuovo fornito di prefisso. Nel caso di layer fornito di prefisso viene utilizzato il nome del layer della polilinea preceduto da un prefisso:

- **\_FIL** (per riempimenti pieni)
- **\_RET** (per riempimenti con tratteggio)

Al riempimento viene applicato di default un colore incrementando di un numero il colore del layer da riempire.



La creazione o la rimozione dei riempimenti avviene in 3 modalità: Seleziona punto, Da layer, Seleziona entità:

- **Da Layer:** ad ogni layer si associa un riempimento (tratteggi, o o solid), nel caso di tratteggio si stabilisce anche la scala e l'angolo. E' possibile salvare le scelte con *Salva* (in un file ..Plz) ed eventualmente ripristinarle con *Carica*. Il salvataggio permette di applicare con un singolo comando tutti i riempimenti di un disegno con la conseguente possibilità di salvare il disegno privo di riempimenti (con notevole risparmio di memoria visto il peso dei riempimenti nell'economia del disegno). Selezionando *Applica* o *Rimuovi* il comando applicherà il riempimento (da polilinea o con prefisso) al layer selezionato. Per applicare il riempimento contemporaneamente a **più layer** utilizzare la modalità Windows di selezione **Shift o Ctrl**.

- **Selezione Punto:** viene generato un riempimento in funzione del layer selezionato. All'atto della costruzione del riempimento viene richiesta la selezione di un punto interno ad una zona chiusa. Se la zona chiusa contiene isole, per poter generare il riempimento, è necessario selezionare l'opzione *Rilevamento Isole*. Il rilevamento isole sarà condizionato dalle modalità *Stile Isole*. Stile isole specifica il metodo di tratteggio utilizzato per gli oggetti all'interno del contorno più esterno. Se non sono stati selezionati oggetti interni, la specificazione del tratteggio non ha alcun effetto. È spesso preferibile selezionare lo stile Normale poiché consente di definire un gruppo di contorni preciso.

**Normale:** tratteggia verso l'interno partendo dal contorno dell'area. Se incontra un'intersezione interna, disattiva il tratteggio fino all'intersezione successiva. In questo modo, l'applicazione del tratteggio è limitata alle aree separate dall'esterno dell'area tratteggiata da un numero dispari di intersezioni..

**Esterno:** tratteggia verso l'interno partendo dal contorno dell'area. Viene disattivato il tratteggio se incontra un'intersezione interna e non si riattiva più. Poiché questo processo ha inizio da entrambe le estremità di ogni linea di tratteggio, viene tratteggiato solo il livello più esterno della struttura, mentre quello più interno viene lasciato vuoto.

**Ignora:** ignora tutti gli oggetti interni e ne tratteggia l'interno.

- **Selezione Entità:** con questa modalità verrà richiesta la selezione di oggetti (polilinee chiuse) a cui verrà applicato il riempimento con la modalità associata al layer selezionato.